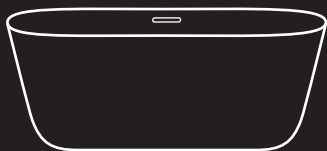




CEZARES®

ПРИРОДА ЧИСТОТЫ



**ИНСТРУКЦИЯ ПО
УСТАНОВКЕ ВАНН
SOLID SURFACE**



ПЕРЕД НАЧАЛОМ УСТАНОВКИ

Освободить ванну от упаковки и внимательно осмотреть ее на предмет повреждений при перемещении или транспортировке. Проверить комплектность поставки. Во избежание повреждений хранить ванну в безопасном месте до начала установки.

Сборку ванны выполнять на подложке для обеспечения защиты ее поверхности от повреждений. После установки ванны претензии касательно повреждений или дефектов поверхности приниматься не будут.

Важно!

Установку должен выполнять квалифицированный специалист с соблюдением сантехнических норм и требований в вашем регионе. Подъем данного изделия необходимо выполнять силами не менее двух человек с использованием надлежащих подъемных приспособлений. Настоящее руководство по установке не включает подробную информацию о подключении к системе канализации. Решение о выполнении подключения к системе канализации должен принимать квалифицированный специалист.

РЕКОМЕНДАЦИИ ПО УХОДУ ЗА ВАННАМИ С МАТОВОЙ ПОВЕРХНОСТЬЮ

Для чистки поверхности используйте тканевые салфетки, мягкие губки с использованием моющих и дезинфицирующих средств, предназначенных для ухода за сантехническими изделиями.

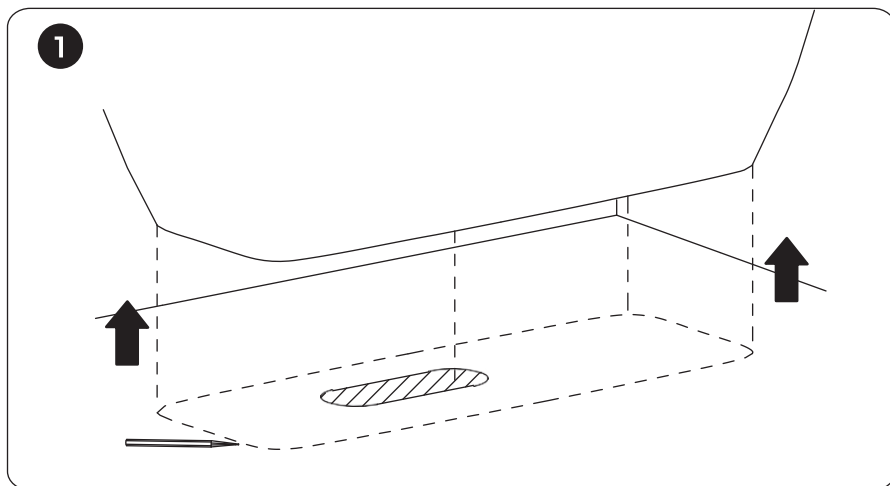
Для удаления повреждений с поверхности ванны (царапин) предлагаем использовать наждачную бумагу R600. Шлифовка позволит избавиться от шероховатостей и дефектов.

Запрещается использовать следующие средства:

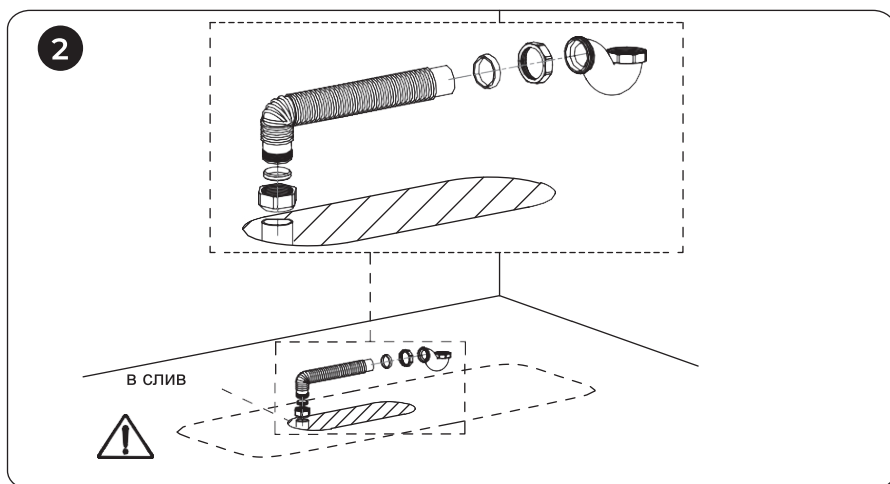
металлические губки и щетки, средства, содержащие ацетон, хлор, кислоты, щелочи, краски для волос, разбавители для красок, бензин, отвары натуральных трав.

НЕОБХОДИМЫЕ ИНСТРУМЕНТЫ

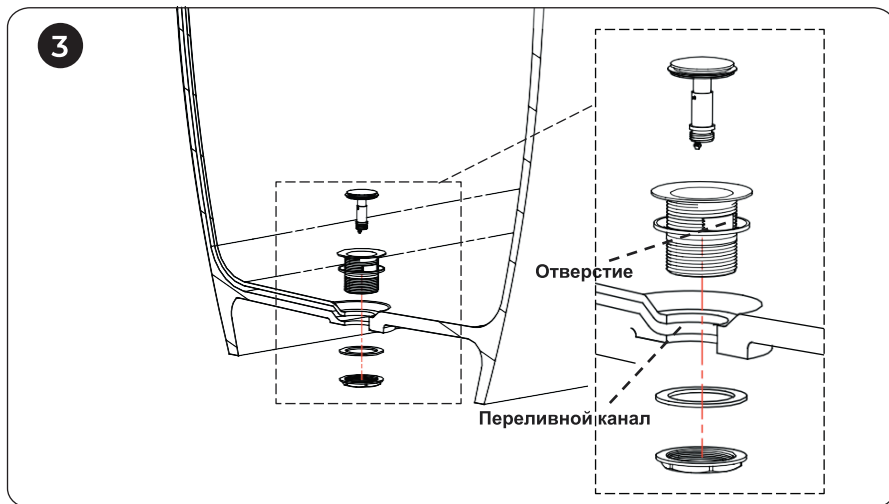
 Карандаш	 Пистолет для герметика	 Герметик	
 Уровень	 Нож	 Рулетка	 Клинья 4 шт.



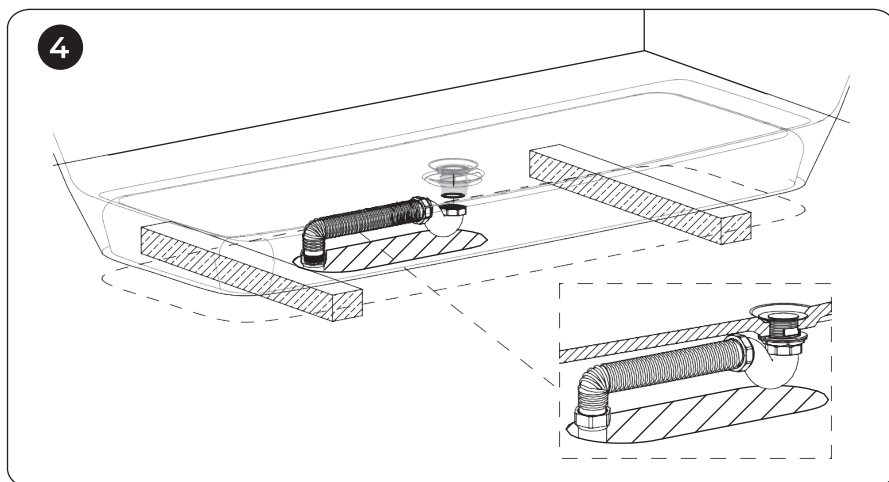
Разметить место, где будет располагаться ванна и установлен сифон.
Переместите ванну на место установки.



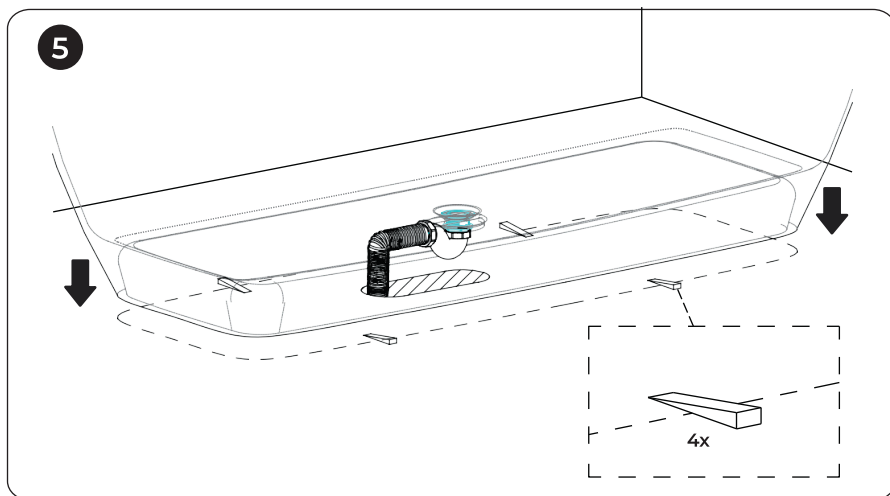
Подключение к системе канализации должен выполнять квалифицированный специалист



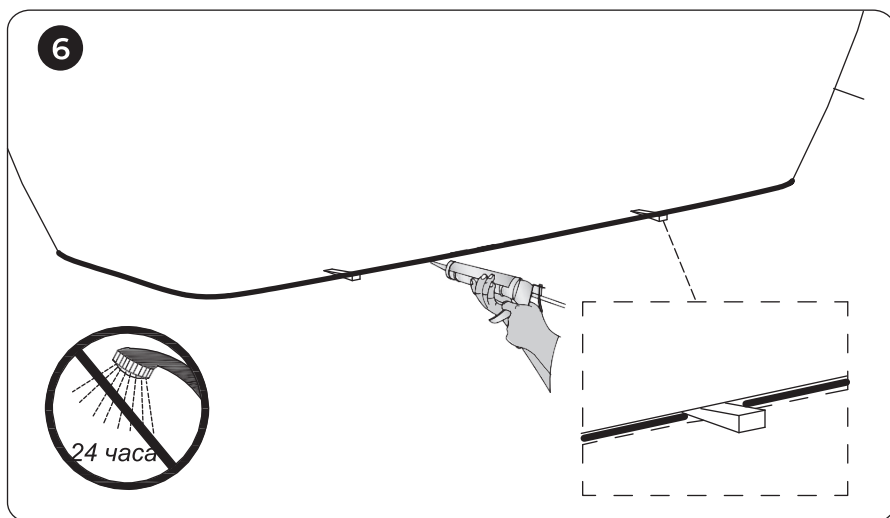
Установите слив-перелив.



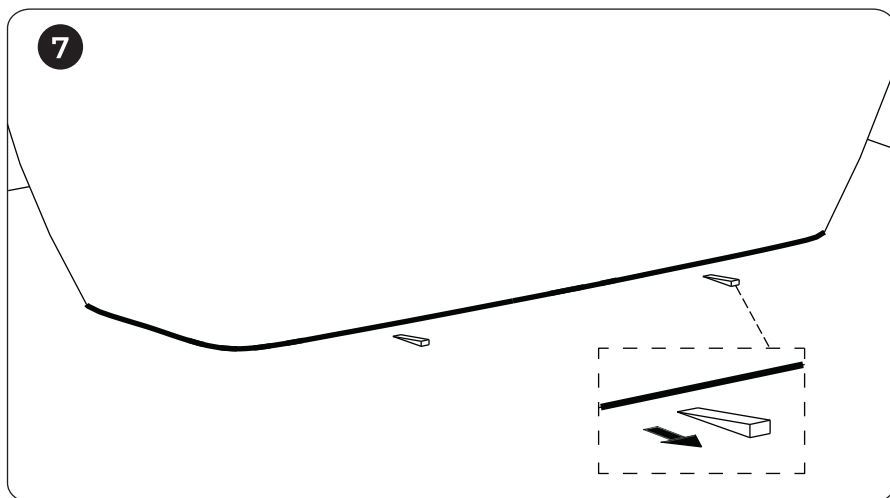
Установите ванну на два деревянных бруска над местом подключения к системе канализации. Наполните ванну до перелива для проверки герметичности и работоспособности системы слива, а затем слейте воду.



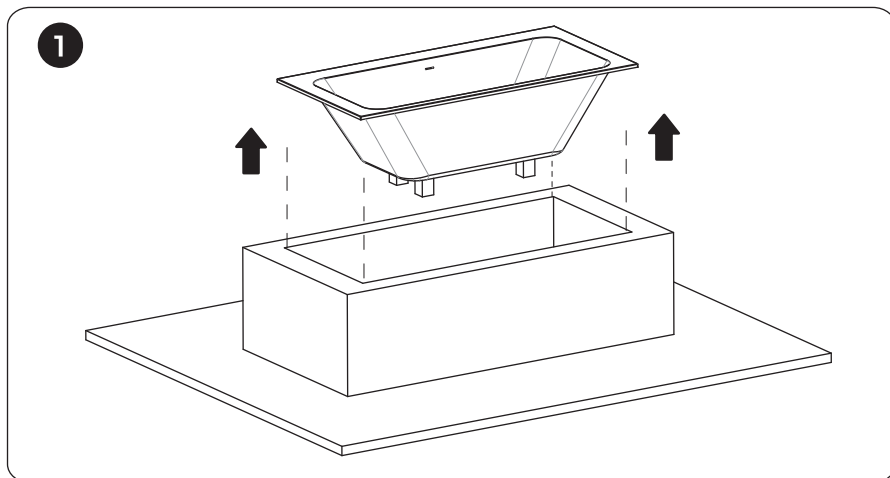
Установить клинья в необходимое положение.



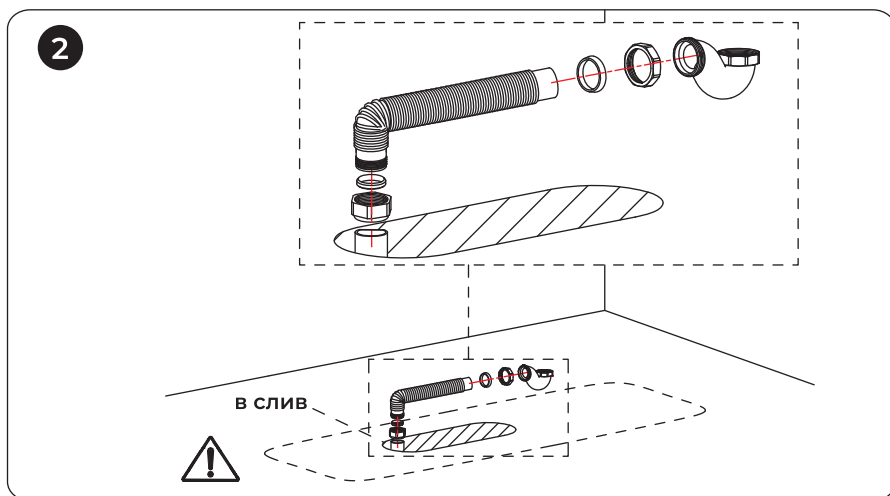
Соединения между краем корпуса ванны и сопрягаемой поверхностью герметизировать с помощью силикона или аналогичного материала.



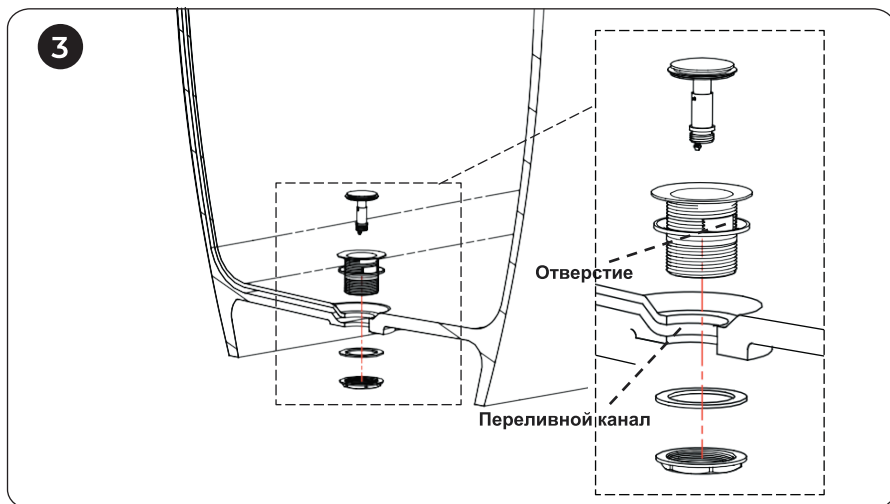
Теперь клинья можно убрать.



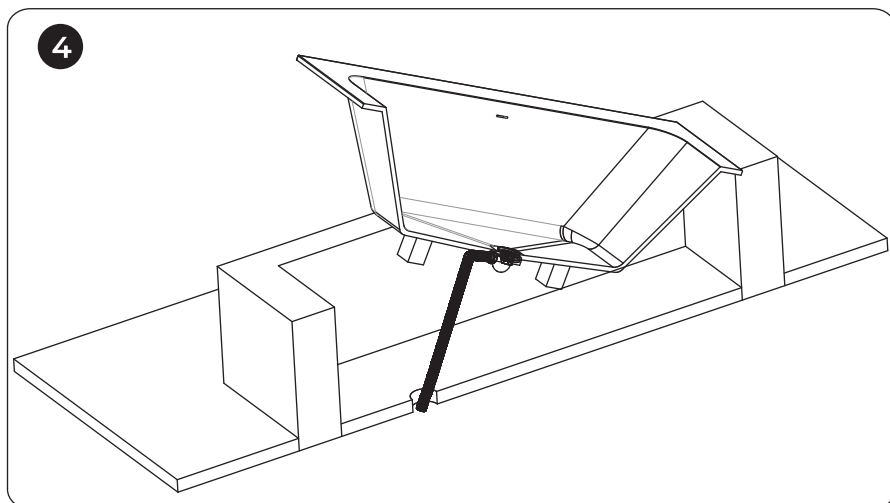
1
Подготовьте место для установки ванны и сифона. При установке ванны в подиум отрегулируйте ножки с помощью строительного уровня, убедитесь, что ванна стоит на ножках, а не висит на бортах. Подготовьте место для установки сифона.



2
Подключение к системе канализации должен выполнять квалифицированный специалист



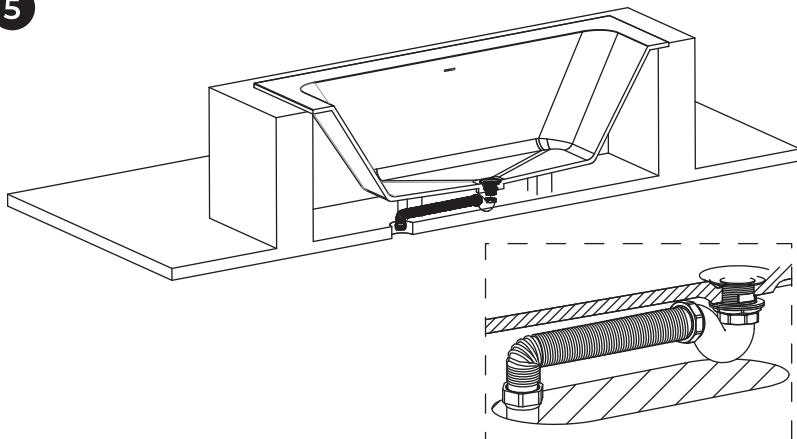
Установите слив-перелив.



Подключите сифон к системе канализации.

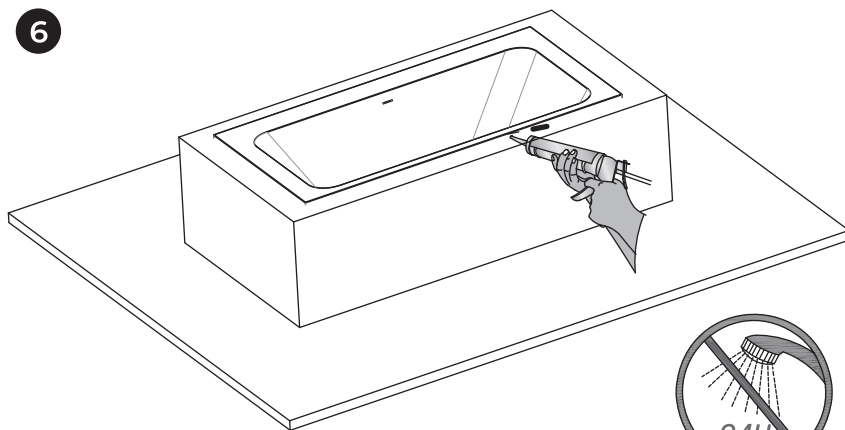


5



Наполните ванну до перелива для проверки герметичности и работоспособности системы слива, а затем слейте воду.

6



Соединения между краем корпуса ванны и сопрягаемой поверхностью герметизировать с помощью силикона или аналогичного материала.